

环境空气质量监测器 COD-203

连续监测作业环境中的化学气体

由低浓度开始实时监测室内化学物质，提供安全的作业环境。



实验室

无尘室

室内作业场所

.....

用于作业环境空气质量的实时监控

〈实物大小〉

环境空气质量监测器 COD-203

特点

■ 搭载高灵敏度热线型半导体式传感器

本公司自主研发的高灵敏度传感器可有效检测出环境中的低浓度化学物质。

■ 可检测多种气体

对包括VOC在内的多种化学物质有响应，因此适用于各种环境的空气质量监测。

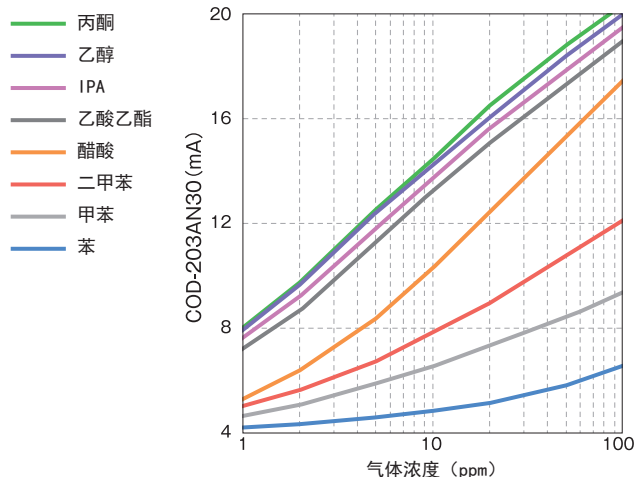
■ 小型、轻便

轻量化设计，取消了报警功能和显示功能，安装简单，用附带的磁石或安装螺丝即可安装。

■ 实现低成本的环境监测

传感器寿命2年，无需现场校正，直接进行整机更换。

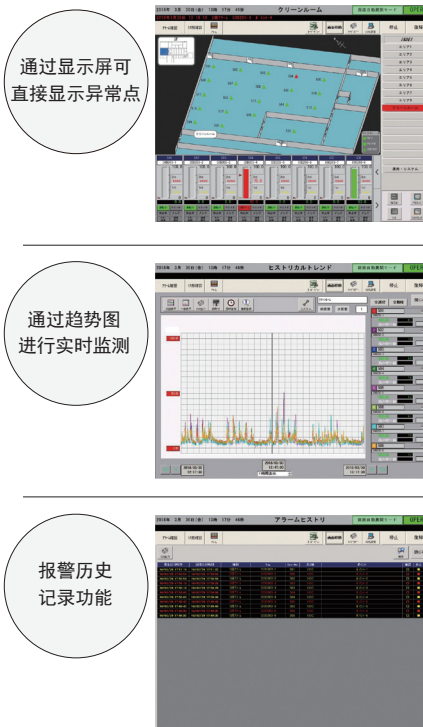
部分物质和感度特性事例



规格

型 号	COD-203A			COD-203B
检测原理	热线型半导体式			
检测方式	扩散式			
校正气体	乙醇			甲苯
量 程	200ppm	100ppm	20ppm	5ppm
推荐安装场所	一般作业场所			无尘室
使用温湿度范围	5°C~35°C、30~85%RH（无结露现象） ※无剧烈的温度湿度变化，温湿度基本保持衡定的情况下。			
外部输出	模拟信号 4~20mA 故障报警时 0.1mA以下 ※非绝缘、包含线路阻抗的负荷阻抗在300Ω以下			
防爆构造	非防爆			
电 源	DC24V±6V			
消费电力	约2W			
外形尺寸	W50×H110×D27mm（突出部份除外）			
质 量	约0.2kg			
适合电缆 [连接方式]	4芯屏蔽电缆 [4P插拔式接线端子AWG-16（约1.25mm ² ）~AWG-28（约0.08mm ² ）]			
安装方法	壁挂式（用磁石或安装螺丝安装）			

监视系统的应用案例



安全须知

- 在使用前请务必仔细阅读“使用说明书”，并在此基础上正确使用。
- 请将检测器用于指定对象气体。如果检测器用于指定对象气体之外，则有可能造成事故发生。

为了维护检测器的性能，保证安全，请进行日常点检及定期点检。



新考思莫施电子(上海)有限公司
NEW COSMOS ELECTRIC (SHANGHAI) CO., LTD.

—日本新宇宙在华全资子公司

上海总公司 ■ 上海市松江工业区东兴路385号4号厂房
201613 TEL: 021-6774-3138

大连分公司 ■ 大连市中山区长江路280号裕景5号楼ST2大厦3701A
(裕景国际中心)

广州分公司 ■ 广州市番禺区万博一路101号中北科创中心14层08单元

北京分公司 ■ 北京市朝阳区利泽中二路203号洛娃大厦A座1307室

成都分公司 ■ 成都市金牛区一环路北一段99号环球广场2310室

上海事务所 ■ 上海市闵行区宜山路2016号合川大厦1号楼12楼G

URL: <https://www.new-cosmos.com.cn> 中文
<https://www.new-cosmos.co.jp> 日文 & 英文